

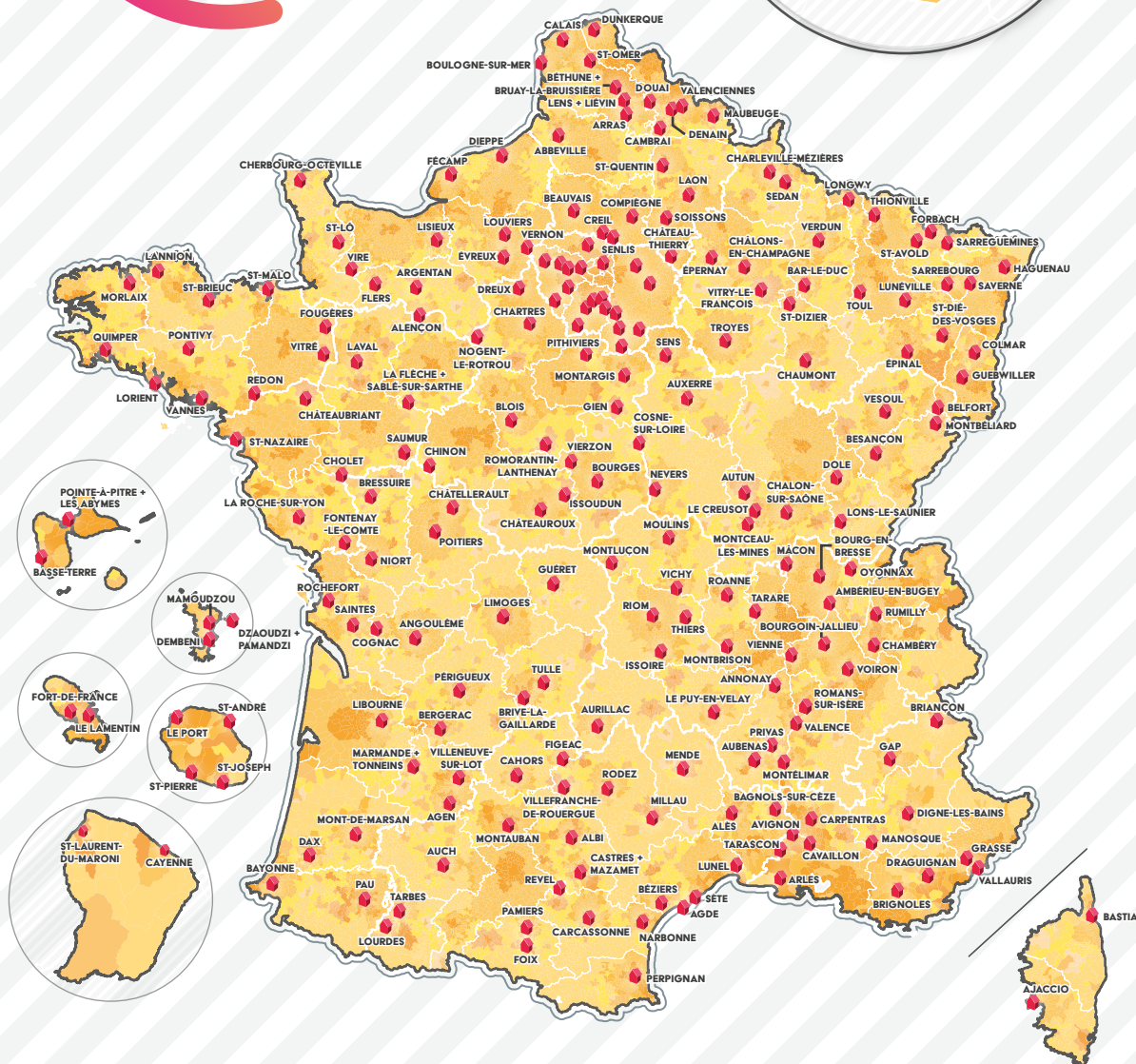
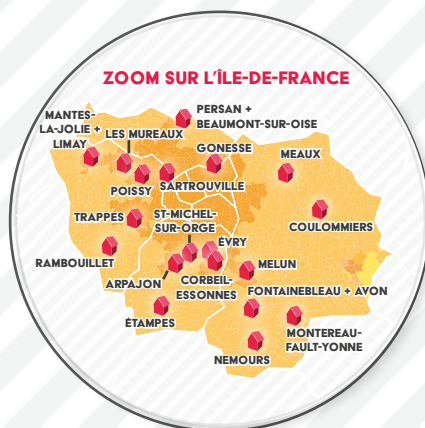
# Action Cœur de Ville



RÉPUBLIQUE FRANÇAISE

MINISTÈRE  
DE LA COHÉSION  
DES TERRITOIRES  
ET DES RELATIONS  
AVEC LES  
COLLECTIVITÉS  
TERRITORIALES

# 222 TERRITOIRES BÉNÉFICIAIRES DU PLAN

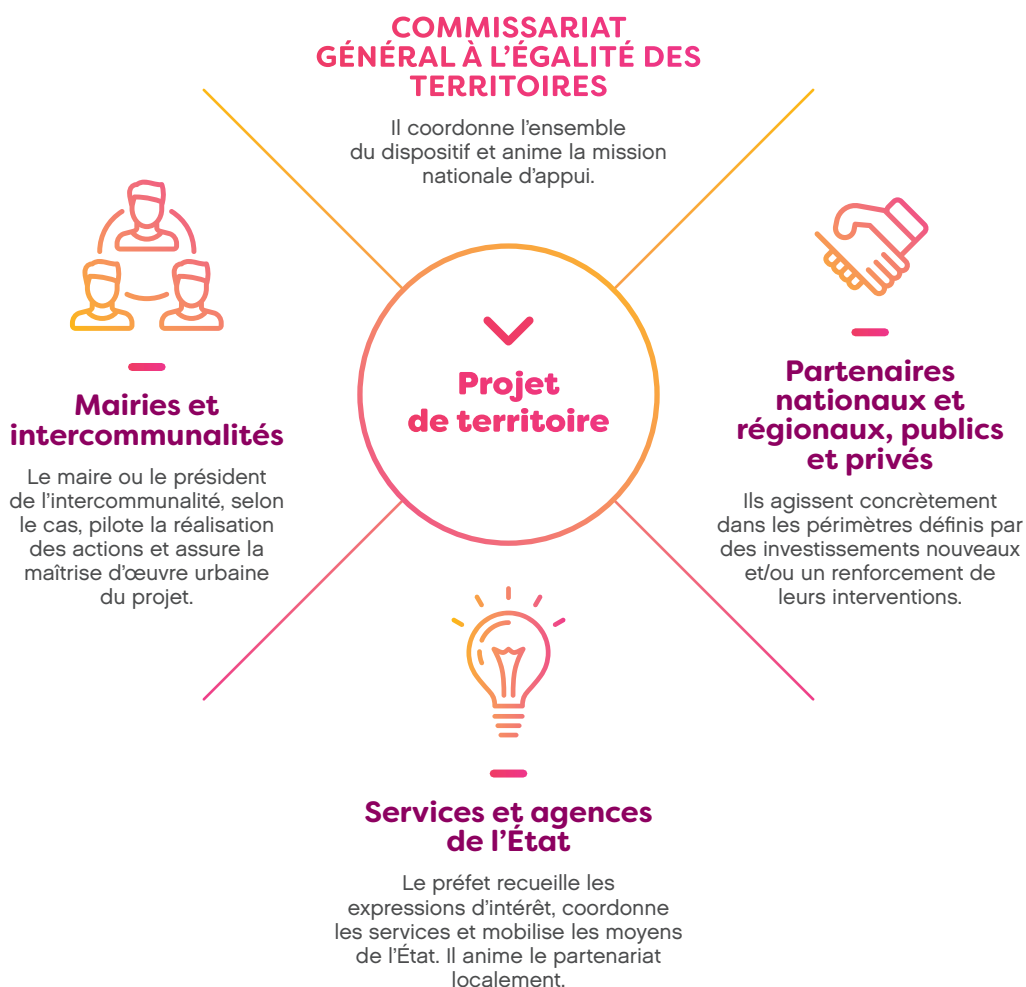


**TERRITOIRE RETENU DANS LE PLAN  
« ACTION CŒUR DE VILLE »**

Habitat, commerce, création d'emplois, transports et mobilité, offre éducative, culturelle et sportive, qualité des sites d'enseignement, développement des usages des outils numériques...  
Le plan va permettre de redonner attractivité et dynamisme aux centres de ces villes et de retrouver un meilleur équilibre.

## UN CONTRAT AVEC TOUTES LES PARTIES PRENANTES

Toutes ces villes ont signé un contrat-cadre qui engage la commune, son intercommunalité et les partenaires du plan.  
Le plan est mis en œuvre avec les collectivités territoriales et fédère des acteurs publics et privés, sur le plan national comme sur le plan local.



## CALENDRIER

### Mars 2018

Annonce des 222 villes bénéficiaires du programme

### Automne 2018

222 conventions Action Cœur de Ville signées entre les villes, les partenaires et l'État

### 2018-2019

Phase de diagnostic et d'élaboration des projets

### À partir de 2019

Phase de déploiement des projets

# PROJET ACTION CŒUR DE VILLE : LES ÉTAPES À SUIVRE

1

## PRÉPARATION : RÉUNIR LES ACTEURS ET PRÉPARER LA CONVENTION



1 à 6 mois

### Préfiguration du comité de projet

en réunissant les élus et services de la commune et de l'EPCI, le référent pour l'État, les référents des partenaires nationaux (Anah, Caisse des dépôts, Action logement).

### Cartographie des autres acteurs

qui pourront participer à la réalisation de certaines parties du projet.



### Première réunion du comité de projet

#### Documents à réunir

- > Trame de convention adaptée à ma commune
- > Documents annexes : contacts clés, contrats et dispositifs antérieurs et/ou en vigueur avec l'État et les partenaires, éléments de diagnostic existants

### Recrutement (ou identification) d'un directeur de projet dédié.

### Repérage des actions prêtes à être engagées dès 2018

et signalement de celles-ci aux partenaires.

### Écriture de la convention-cadre pluriannuelle.



**Le comité de projet valide et transmet la convention** au Comité régional d'engagement

## RECOMMANDATIONS POUR L'INITIALISATION

### Livrables

- > Contacts clés
- > Contrats antérieurs
- > Éléments de diagnostic existants
- > Périmètres pressentis
- > Trame de convention adaptée

### Moyens

- > Structuration de la gouvernance
- > Recrutement d'un directeur de projet

### Résultats

- > Engagement de participer à la démarche



**CONVENTION-  
CADRE  
APPROUVÉE  
ET SIGNÉE**

2

## INITIALISATION DE LA CONVENTION



1 à 18 mois (maximum)



### Le comité de projet valide et transmet

**l'avenant** au Comité régional  
d'engagement

**Livrable : avenant à la convention-  
cadre incluant la stratégie du projet,  
le plan global d'opération et le plan  
de financement.**

Déclinaison détaillée du projet selon  
les 5 axes de travail.

Réalisation d'un diagnostic complet  
et études nécessaires sur le périmètre  
tracé par la convention-cadre.

Mise en œuvre des actions prêtes  
pour 2018.

## UN PROJET DÉCLINÉ SUR 5 AXES DE TRAVAIL

Si plusieurs études ont déjà été  
réalisées sur le centre-ville et qu'un  
projet global est en cours de lancement,  
il conviendra de l'adapter aux 5 axes,  
puis de passer à l'étape suivante dès  
que souhaité.

- > De la réhabilitation à la restructuration :  
vers une offre attractive de l'habitat  
en centre-ville
- > Favoriser un développement  
économique et commercial équilibré
- > Développer l'accessibilité, la mobilité  
et les connexions
- > Mettre en valeur les formes urbaines,  
l'espace public et le patrimoine
- > Fournir l'accès aux équipements  
et services publics



**PROJET DÉTAILLÉ  
APPROUVÉ  
PAR LE COMITÉ  
RÉGIONAL  
D'ENGAGEMENT**

3

## DÉPLOIEMENT DES ACTIONS



### Comité de projet

+ Comité régional  
d'engagement, le cas échéant

Le directeur de projet met en œuvre  
les actions du projet validé.

Signature de conventions financières  
avec les financeurs et partenaires  
impliqués dans les actions prévues.

Fiches détaillant les actions  
nécessaires pour la durée du contrat.

## TRAME DE FICHE ACTION

- > Description des actions (objectifs,  
périmètre, détail des opérations,  
maîtrise d'ouvrage et partenaires)
- > Indicateurs de suivi et d'évaluation
- > Calendrier détaillé
- > Plan de financement prévisionnel

# PLUS DE 5 MILLIARDS D'EUROS MOBILISÉS SUR CINQ ANS

dont 1 Md€ de la Caisse des dépôts en fonds propres,  
700 M€ en prêts, 1,5 Md€ d'Action Logement  
et 1,2 Md€ de l'Anah\*

## POUR QUOI FAIRE?

### Action Logement

1,5 milliard d'euros pour acquérir  
et réhabiliter des immeubles en  
centre-ville pour loger les salariés –  
Modalités : prêts, subventions, portage  
foncier dans certains cas.

### Caisse des dépôts / Banque des territoires

1,7 milliard d'euros, dont 700 millions  
de prêts pour les opérations de  
revitalisation du territoire et 1 milliard  
de fonds propres dont : 50 millions  
pour le soutien aux études et  
à l'ingénierie, 50 millions pour  
l'expérimentation et le déploiement  
de « smart » solutions, 200 millions  
pour capitaliser des foncières  
dédiées au commerce et à  
l'activité économique, 700 millions  
d'investissement aux côtés  
d'opérateurs privés.

### Anah

1,2 milliard d'euros, dont 200 millions  
de soutien à l'ingénierie,  
20 millions de soutien à l'innovation,  
25 millions de cofinancement des  
postes de directeur de projet,  
et le reste pour des opérations  
d'amélioration de l'habitat soutenues  
par l'Anah dans toutes les villes  
Action Cœur de Ville.

### État

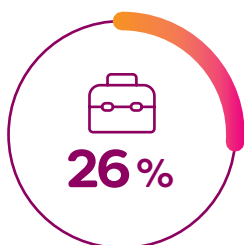
Faire levier en faveur de projets  
d'investissement sur des espaces  
et équipements publics.  
Modalités : subventions dont  
dotation de soutien à l'investissement  
local (DSIL), dotation d'équipement  
des territoires ruraux (DETR),  
mobilisation des contrats de plan  
État-Région (CPER); subventions  
des ministères impliqués au cas  
par cas.



\*Agence nationale de l'habitat.

# LES VILLES MOYENNES EN CHIFFRES

Des villes structurantes pour leur territoire...



**de l'emploi**  
total en France



**de jeunes titulaires d'un diplôme de l'enseignement supérieur** contre 42,9 %  
nationalement



**de la population française**

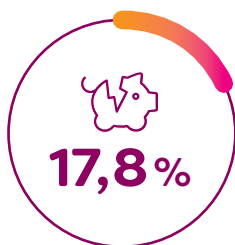


**des quartiers prioritaires**  
de la politique de la ville se situent en villes moyennes

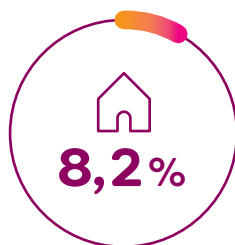


**des établissements de santé français**

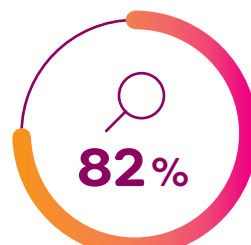
... mais qui présentent des difficultés



**C'est le taux de pauvreté** en villes moyennes contre 14,5 %  
nationalement



**Taux de vacance des logements** contre 6,6 %  
nationalement



**des villes moyennes ont un taux de chômage** supérieur à la  
moyenne



Retrouvez  
toutes les informations  
sur le plan



[COEURDEVILLE.GOUV.FR](http://COEURDEVILLE.GOUV.FR)  
[COHESION-TERRITOIRES.GOUV.FR](http://COHESION-TERRITOIRES.GOUV.FR)  
[CGET.GOUV.FR](http://CGET.GOUV.FR)

Contact presse

**Ministère de la Cohésion des territoires  
et des Relations avec les collectivités territoriales**

01 44 49 85 65

 @Min\_territoires